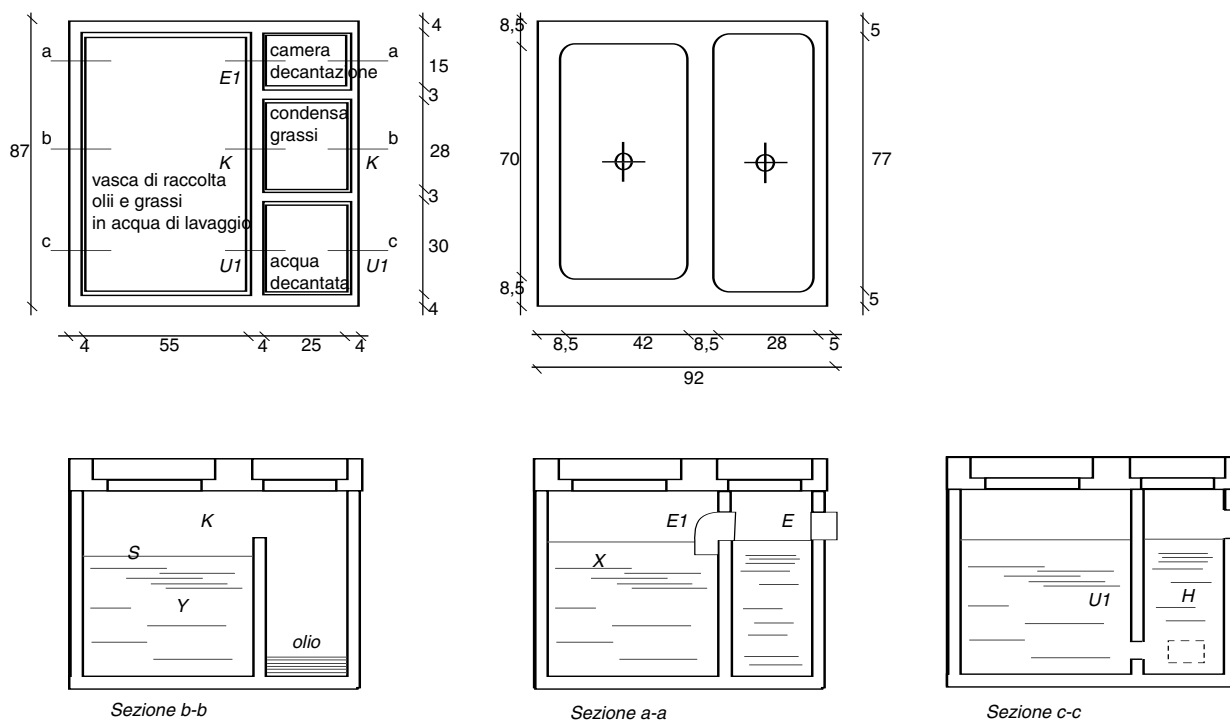


SEPARATORE OLI E GRASSI IN CAV

SEPARATORE EMULSIONI OLEOSE MONOBLOCCO



CODICE **LARGH.** **LUNGH.** **ALTEZZA** **SPESS.** **PESO** **NOTE**
in cm. in cm. in cm. in cm. in cm. in kg.

C0203	87	92	70	4	400 CON COP.
--------------	----	----	----	---	--------------

RELAZIONE TECNICA

I liquami contenenti oli e grassi in notevole quantità devono essere sottoposti ad un pretrattamento specifico prima della loro immissione nelle fognature comunali.

Tale pretrattamento avviene all'interno di appositi separatori attraverso un processo chiamato flottazione, mediante il quale le sostanze (oli e grassi) che hanno un peso specifico inferiore al liquame, salgono in superficie.

Il separatore Bosetti, costruito secondo le indicazioni tecniche più collaudate, è costituito da un unico manufatto prefabbricato in calcestruzzo di ingombro esterno pari a 0.87x0.92x0.70h e articolato in quattro zone distinte:

- 1) camera di decantazione in corrispondenza della tubazione di entrata;
- 2) Camera di flottazione della superficie di separazione pari a mq. 0.42 in grado di smaltire una portata di liquame pari a 1.3 lt/sec
- 3) Camera di raccolta dei grassi /oli che arrivano per trascinamento della camera di flottazione;
- 4) Camera di uscita liquame decantato collegata alla camera di flottazione mediante una apposita feritoia posta ad una altezza di cm. 5 dal fondo; contenente un filtro in fibra oleoassorbente quale garanzia per eventuali particelle oleose residue.

VANTAGGI

TRATTAMENTO MECCANICO SENZA AGGIUNTA DI ADDITIVI CHIMICI

Tale trattamento si rende necessario solo eccezionalmente, in presenza di particolari agenti fortemente emulsionanti.

NESSUN ORGANO MECCANICO IN MOVIMENTO

Non essendoci parti in movimento non vi è usura meccanica pertanto non è richiesta alcuna manutenzione particolare. Unico intervento sull'impianto è lo svuotamento periodico della vasca di raccolta delle sostanze oleose, la pulizia di eventuali fanghi che si depositano sul fondo e il ricambio del filtro in fibra vegetale.

NESSUNA APPARECCHIATURA ELETTRICA

Il principio di funzionamento è puramente fisico: sfrutta la diversa densità dei liquami in emulsione.

DURATA ILLIMITATA

Il materiale con cui è fatto, a base di prefabbricati in cls, per la sua resistenza chimica e meccanica consente una vita illimitata all'impianto.

M/1