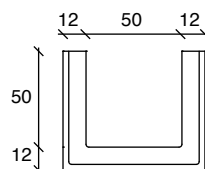
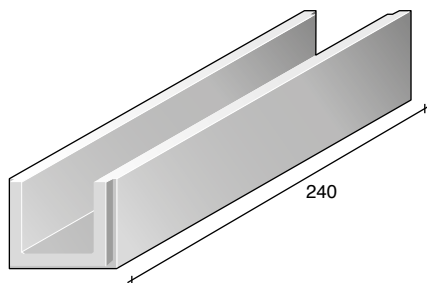


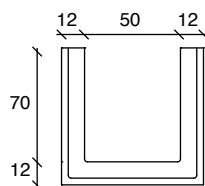
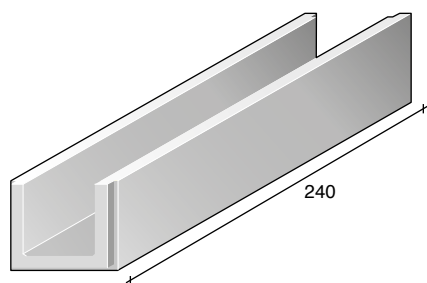
# CANALI

## CANALE 50 x 240 x H.50



CODICE	DESCRIZIONE	LARGH. in cm.	LUNGH. in cm.	ALTEZZA in cm.	SPESSORE in cm.	PESO in Kg.	AREA MAX in mq.	IMBALLO nr. x pacco	NOTE
<b>C0405</b>	CANALE	50	240	50	12	1300	0,25	-	-
<b>C0405B</b>	CANALE	50	240	50	12	130	0,25	-	C/INCASTRO

## CANALE 50 x 240 x H.70



CODICE	DESCRIZIONE	LARGH. in cm.	LUNGH. in cm.	ALTEZZA in cm.	SPESSORE in cm.	PESO in Kg.	AREA MAX in mq.	IMBALLO nr. x pacco	NOTE
<b>C0405A</b>	CANALE	50	240	70	12	1590	0,35	-	-
<b>C0405AB</b>	CANALE	50	240	70	12	1590	0,35	-	C/INCASTRO

**VOCE CAPITOLATO:** Canale per la raccolta delle acque piovane / posa cavi di forma rettangolare o semicircolare realizzata con elementi prefabbricati in calcestruzzo armato vibrato di larghezza interna cm....., lunghezza cm....., altezza interna cm....., spessore cm....., resistenza non inferiore a Rck 40 MPa, incastro a mezzo spessore. Da posare su fondazione in calcestruzzo magro e sovrastante caldaia di alettamento, sigillature escluse. I canali dovranno essere prodotti e controllati nelle varie fasi di produzione, da aziende in possesso di certificazione di Sistema Aziendale UNI EN ISO 9001:2015.



**bosetti** srl

**G.9**

25077 Roè Volciano BS

// Tel. 0365 55.65.09

// info@bosettisrl.it



// [www.bosettisrl.it](http://www.bosettisrl.it)